



ธนบัตรชนิดราคา ๒๐ บาท แบบ ๑๕

- ๑
- ๒
- ๓
- ๔



๑



๖

๗



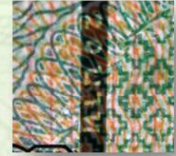
๑. เมื่อส่องกับแสงสว่างจะเห็นลายน้ำพระบรมฉายาลักษณ์สมเด็จพระเจ้าอยู่หัวมหาวชิราลงกรณสามพระองค์ และรูปอาคารตึกออกบัตรธนบัตร



๒. เมื่อสัมผัสด้วยปลายนิ้วมือจะรู้สึกสะดุดกับหมึกพิมพ์ที่อยู่นูนตัวกระดาษ



๕. ที่ตัวเลขไทยด้านหน้าธนบัตรบรรจุตัวเลขอารบิก 20 ขนาดจั่วมองเห็นได้ชัดเจนเมื่อใช้แว่นขยาย



๖. เมื่อส่องกับแสงสว่างจะเห็นแถบสีโลหะฝังอยู่ในเนื้อกระดาษตามแนวค้ำ ขนแถบมีตัวเลขจั่วแจ้งชนิดราคาธนบัตร



๓. ตัวเลข 20 พิมพ์แยกไว้ทั้งด้านหน้าและด้านหลัง เมื่อส่องกับแสงสว่างจะซ้อนทับกันเป็นเลข 20 ที่สมบูรณ์
ออกใช้ วันที่ ๓ มีนาคม ๒๕๖๖



๔. เมื่อเอียงธนบัตรเข้าหาแสงสว่างและมองจากมุมล่างซ้ายเข้าทางกึ่งกลางธนบัตร จะเห็นตัวเลขอารบิก 20



ลักษณะที่ปรากฏภายใต้รังสีเทรนิง่วง (แสงแบล็กไลท์)

- ๑. มีเส้น ใยเรืองแสง สีแดง สีเหลือง และสีน้ำเงิน ในเนื้อกระดาษ
- ๒. หมวกอักษรและเลขหมาย เปลี่ยนจากสีแดงเป็นสีเขียวเรืองแสง
- ๓. บริเวณลายประติมากรรมตอนกลาง เปลี่ยนเป็นสีเขียวเรืองแสง

www.bot.or.th



ธนบัตรชนิดราคา ๕๐ บาท แบบ ๑๕



๑
๒
๓
๔

๑

๒

๓



๑. เมื่อส่องกับแสงสว่างจะเห็นภาพน้ำพระบรมฉายาสาทิสลักษณ์รัชกาลทั้งสี่คน หน้าและด้านหลัง และรูปราชคฤหาสน์โปร่งแสงเป็นพิเศษ



๒. เมื่อสัมผัสด้วยปลายนิ้วมือจะรู้สึกตะขุดกับหมึกพิมพ์ที่ขอบหน้ากระดาษ



๕. ที่ตัวเลข ๕๐ ด้านหน้าธนบัตรบรรจุตัวเลขซารบิก 50 ซารบิกจำนวนหนึ่งได้รับเงินเมื่อใช้แทนเศษ



๖. เมื่อส่องกับแสงสว่างจะเห็นแถบสีโลหะฝังอยู่ในเนื้อกระดาษตามแนวตั้ง บนแถบมีตัวเลขจำนวนเงินครุฑาธนบัตร



๓. ตัวเลข 50 พิมพ์แยกไว้ทั้งด้านหน้าและด้านหลัง เมื่อส่องกับแสงสว่างจะซ้อนทับกันเป็นเลข 50 ที่สมบูรณ์



๔. เมื่อเอียงธนบัตรเข้าหาแสงสว่างและมองจากมุมล่างซ้ายเข้าที่งอกลางธนบัตร จะเห็นตัวเลขซารบิก 50



ลักษณะที่ปรากฏภายใต้รังสีเทห์ช่วง (แสงอัลตราไวโอเล็ต)

- ๑. มีเส้นใยเรืองแสง สีแดง สีเหลือง และสีน้ำเงิน ในเนื้อกระดาษ
- ๒. หมวกคัทนอร์และเลขหมาย เปลี่ยนจากสีแดงเป็นสีเขียวเรืองแสง
- ๓. บริเวณลวดลายประดับรูปครุฑทอง เปลี่ยนเป็นสีเหลืองเรืองแสง

ออกใช้ วันที่ ๑ ตุลาคม ๒๕๕๗ www.bot.or.th



ธนบัตรชนิดราคา ๑๐๐ บาท แบบ ๑๕ (ปรับปรุง)

๒



๑

๓

๔

๑

๖



๑. เมื่อส่องกับแสงสว่างจะเห็น
อักษรที่ระบวมลายสลับสีกัน
ชัดเจนทั้งด้านหน้าและด้านหลัง
และรูปอาชประจักษ์ม โปรงแสง
เป็นพิเศษ

๒. เมื่อสัมผัสด้วยฝ่ามือ
จะรู้สึกตะคุ่มกับหมึกพิมพ์ที่
ตัวกระดาษ

๕. ที่ตัวเลขไทยด้านหน้าธนบัตร
บรรจุตัวเลขอารบิก 100 ขนาด
มองเห็นได้ชัดเจนเมื่อใช้แว่นขยาย

๖. เมื่อส่องกับแสงสว่างจะเห็น
แถบสีโลหะฝังในเนื้อกระดาษ
ตามแนวตั้ง บนแถบมีตัวเลข
แจ้งชนิดราคาธนบัตร



๓. แถบฟอสฟอเรสเซนต์รูปพระ
ประจักษ์มของรัชกาลที่ ๙ แฉกเป็น
เนื้อเดียวกับกระดาษ จะมองเห็น
หากใช้หลอดไฟแอลอีดีส่อง
ไฟมา

๔. เมื่อส่องธนบัตรเข้าหาแสงสว่าง
และมองจากมุมล่างซ้ายเข้าหา
กึ่งกลางธนบัตร จะเห็นตัวเลข
อารบิก 100



ลักษณะที่ปรากฏภายใต้รังสีเหนือม่วง (แสงแบล็กไลท์)
๑. มีเส้นเรืองแสง สีแดง สีเหลือง และสีน้ำเงิน ในเนื้อกระดาษ
๒. หมวกอักษรและเลขหมาย เปลี่ยนจากสีแดงเป็นสีส้มเรืองแสง
๓. บริเวณลายประจักษ์มตอนกลาง และลายเส้นรอบพระประจักษ์ม
เปลี่ยนเป็นสีส้มและสีเขียวเรืองแสง

ออกใช้ วันที่ ๒๑ ตุลาคม ๒๕๕๘ www.bot.or.th



ธนบัตรชนิดราคา ๕๐๐ บาท แบบ ๑๕



๑. เมื่อส่องดูกับแสงสว่างจะเห็นลายน้ำพระบรมฉายาสาทิสลักษณ์ รัชเจนนทั้งสามหน้าและด้านหลัง และรูปลายประจักษ์นโปรงแสงเป็นพิเศษ

๒. เมื่อพลิกเอียงธนบัตร ตัวเลข 500 จะเปลี่ยนสีจากสีเขียวเป็นสีม่วง

๕. เมื่อเอียงธนบัตรเข้าหาแสงสว่าง และมองจากมุมล่างซ้ายเข้าหาใจกลางธนบัตร จะเห็นตัวเลขอารบิก 500

๖. เมื่อส่องดูกับแสงสว่างจะเห็นแถบสีโอะหะสีงในเนื้อกระดาษ คมแนวตั้ง บนแถบมีตัวอักษรว่า แจ็งจันคราคา ๕๐๐ บาท



๓. เมื่อสัมผัสด้วยปลายนิ้วมือ จะรู้สึกสะดุดกับกิมขิมที่ขูดบนตัวกระดาษ

๔. แถบฟอสฟอเรสเซนต์ มีตราอักษรพระปรมาภิไธย "จ.ป.ร." และตัวเลข ๕๐๐ แนบเป็นเนื้อเดียวกับกระดาษ จะมองเห็นฟอสฟอเรสเซนต์เมื่อพลิกเอียงธนบัตรไปมา

ลักษณะที่ปรากฏภายใต้รังสีเหนือม่วง (แสงแด่ลึกลับ)

- ๑. มีเส้นไฮดรินแสง สีแดง สีเหลือง และสีน้ำเงิน ในเนื้อกระดาษ
- ๒. หมวกอักษรและเลขหมาย เปลี่ยนจากสีแดงเป็นสีเข้มเรืองแสง
- ๓. บริเวณลายพื้นคอนกลางธนบัตรเปลี่ยนเป็นสีเขียวเรืองแสง

ออกใช้ วันที่ ๑ สิงหาคม ๒๕๕๔ www.bot.or.th



ธนบัตรชนิดราคา ๑๐๐๐ บาท แบบ ๑๕ (ปรับปรุง) มีแถบพอยล์

๓



๒



๖

๔

๕

๑



๑. เมื่อส่องกับแสงสว่างจะเห็นลายน้ำพระบรมฉายาสาทิสลักษณ์ชัดเจนทั้งด้านหน้าและด้านหลัง และรูปลายทุ่มทรงข้าวบิณฑ์โปร่งแสงเป็นพิเศษ



๒. เมื่อพลิกเอียงธนบัตรส่วนที่เป็นสีทองของตัวเลข 1000 จะเปลี่ยนสีฉับเป็นสีเขียว



๕. เมื่อเอียงธนบัตรเข้าหาแสงสว่าง และมองจากมุมล่างซ้ายเข้าหาทั้งกลางธนบัตร จะเห็นตัวเลขอารบิก 1000



๖. เมื่อส่องกับแสงสว่างจะเห็นแถบสีโลหะฝังอยู่ในเนื้อกระดาษตามแนวตั้ง บนแถบมีตัวเลขจำแนงธนบัตรราคาธนบัตร



๓. เมื่อสัมผัสด้วยปลายนิ้วมือ จะรู้สึกตะขุดกับหมึกพิมพ์ที่ออกนูนตัวกระดาษ



๔. แถบพอยล์สีเงินรูปพระครุฑพัทธน์แนบเป็นเนื้อเดียวกับกระดาษ จะมองเห็นพลาทิสหอยมด เมื่อพลิกเอียงธนบัตรไปมา



ลักษณะที่ปรากฏภายใต้รังสีเหนือม่วง (แสงแวลีโอเล็ต)

- ๑. มีเส้นไฮดรอสแตส สีแดง สีเหลือง และสีน้ำเงิน ในเนื้อกระดาษ
- ๒. หมวกอักษรและเลขหมาย เปลี่ยนจากสีแดงเป็นสีเขียวเรืองแสง
- ๓. สีเหลืองบริเวณลายประคินรูปปวงกลม และลายเส้นรัศมีตอนกลาง เปลี่ยนเป็นสีเหลืองเรืองแสง

ออกใช้ วันที่ ๒๕ พฤศจิกายน ๒๕๕๘ www.bot.or.th



ธนบัตรชนิดราคา ๑๐๐๐ บาท แบบ ๑๕ (ไม่มีแถบฟอยล์)



- ๓
- ๔
- ๕



- ๒
- ๑
- ๖
- ๗



๑. เมื่อส่องดูกับแสงสว่างจะเห็น
อักษรที่รวบรวมจากตัวอักษร
รัตนเจดีย์ด้านหน้าและด้านหลัง
และรูปลายทูนพวงจักรวิมางค์
โปร่งแสงเป็นพิเศษ



๓. เมื่อสัมผัสด้วยปลายนิ้ว
จะรู้สึกสะดุดกับกิมพิทที่ต่อยูน
ตัวกระดาษ

ออกใช้ วันที่ ๑ พฤศจิกายน ๒๕๕๒ www.bot.or.th



๒. เมื่อพลิกเอียงธนบัตรส่วนที่เป็น
สีทองของตัวเลข 1000 จะเปลี่ยนสี
เป็นสีเขียว



๔. ลายรูปดอกบัว พิมพ์แยกไว้ทั้งด้านหน้า
และด้านหลัง เมื่อส่องดูกับแสงสว่าง
จะขึ้นเป็นกันเป็นรูปดอกบัวที่สมบูรณ์



๕. เมื่อเอียงธนบัตรเข้าหาแสงสว่าง
และมองจากมุมล่างซ้ายเข้าหาที่กลาง
ธนบัตร จะเห็นตัวเลขอารบิก 1000



๖. เมื่อส่องดูกับแสงสว่างจะเห็น
แถบสีโลหะที่ฝังอยู่ในเนื้อกระดาษ
ตามแนวตั้ง บนแถบมีตัวเลขจักร
แจ้งธนบัตรราคาธนบัตร



ลักษณะที่ปรากฏภายใต้รังสีเหนือม่วง (แสงยูวีไลท์)

๑. มีเส้นใยเรืองแสง สีแดง สีเหลือง และสีน้ำเงิน ในเนื้อกระดาษ
๒. หมวกดอกขจรและเลขามวย เปลี่ยนจากสีแดงเป็นสีเขียวเรืองแสง
๓. สีเหลืองบริเวณเลขอารบิก ๑๐๐๐ และเลขโรมันพันตัวบนกระดาษ
เปลี่ยนเป็นสีเหลืองเรืองแสง